



ДИОДЫ ИМПОРТНЫЕ



Диапазон рабочих температур: -65...+ 150°C.

Наим-е	Макс. обр. пик. напряж.		Пиковый прямой имп. ток А	Макс. обратн. ток мкА	Макс. прям. напряж.		Время восстановления нс	Тип корпуса					
	В	А °С			В	В							
Высокоэффективные выпрямительные диоды													
HER101	50							DO-41					
HER102	100	1.0	50	30	5.0	1.0	50						
HER103	200												
HER104	300												
HER105	400												
HER106	600												
HER107	800												
HER108	1000												
HER201	50					2.0			50	60	5.0	1.0	50
HER202	100												
HER203	200												
HER204	300												
HER205	400												
HER206	600												
HER207	800												
HER208	1000												
HER301	50	3.0	50	150	10		1.0	50					
HER302	100												
HER303	200												
HER304	300												
HER305	400												
HER306	600												
HER307	800												
HER308	1000												
Быстродействующие выпрямительные диоды													
SF12	100					1.0	55		75	5.0	0.95	35	DO-41
SF14	200												
SF18	600												
SF22	100												
SF24	200												
SF28	600												
SF32	100												
SF34	200												
SF52	100												
SF54	200												
SF162	100	16.0	125	125	10.0	0.975	TO-220						
SF164	200												
SF302	100												
SF304	200	30.0	100	300			TO-3P						
Быстровосстанавливающиеся диоды													
FR301	50	3.0	75	200	10	1.3	150	DO-27					
FR302 (BY396)	100												
FR303 (BY397)	200												
FR304 (BY398)	400												
FR305	600												
FR306 (BY399)	800												
FR307	1000												
BY297	200												
BY298	400												
BY299	800												

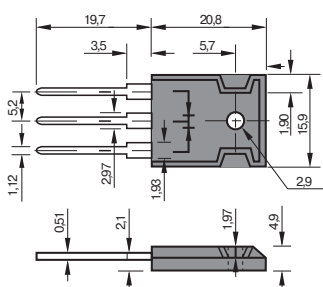
Наим-е	Макс. обр. пик. напряж.		Пиковый прямой имп. ток А	Макс. обратн. ток мкА	Макс. прям. напряж.		Тип корпуса
	В	А °С			В	В	
Высоковольтные диоды							
HVM5	5000	0.35	50	50.0	5000	8.0	HVM
HVM8	8000						
HVM10	10000						
HVM12	12000						
HVM14	14000						
HVM15	15000						
Диоды Шоттки							
1N5817	20	1.0	90	25	1000	0.450	DO-41
1N5818	30	1.0	90	25	1000	0.550	
1N5819	40	1.0	90	25	1000	0.600	
1N5821	30	3.0	95	80	2000	0.500	DO-27
1N5822	40	3.0	95	80	2000	0.525	DO-27
SR160	60	1.0	100	40	1000	0.700	DO-41
SR360	60	3.0	100	150	3000	0.750	DO-27
SR540	40	5.0	60	150	5000	0.570	
SR560	60	5.0	85	150	5000	0.700	
SR840	40	8.0	90	150	5000	0.650	TO-220A
SR860	60	8.0	115	150	5000	0.750	

I, A	U, В	Кремниевые выпрямительные диоды							Тип корпуса
		50	100	200	400	600	800	1000	
1.0	1N4001	1N4002	1N4003	1N4004	1N4005	1N4006	1N4007	DO-41	
	1A1	1A2	1A3	1A4	1A5	1A6	1A7	R-1	
1.5	1N5391	1N5392	1N5393	1N5394	1N5397	1N5398	1N5399	DO-15	
	RL 201	RL 202	RL 203	RL 204	RL 205	RL 206	RL 207		
3.0	1N5400	1N5401	1N5402	1N5404	1N5406	1N5407	1N5408	DO-27	
			BY251	BY252	BY253	BY254			
6.0	6A05	6A1	6A2	6A4	6A6	6A8	6A10	R-6	

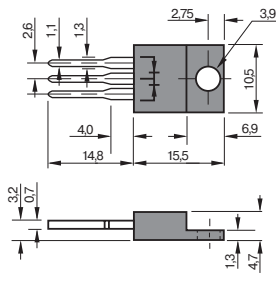
I, A	U, В	Выпрямительные диоды для поверхностного монтажа							Тип корпуса
		50	100	200	400	600	800	1000	
1.0	SM4001	SM4002	SM4003	SM4004	SM4005	SM4006	SM4007	SM-1	
	M1	M2	M3	M4	M5	M6	M7	DO-214AC	

Наим-е	Макс. обр. пик. напряж.		Макс. выпр. ток		Время восстановл. нс	Тип корпуса
	В	А °С	мА	А		
1N4148	100		150		4	DO-35
DL4148	100		150		4	DL-35

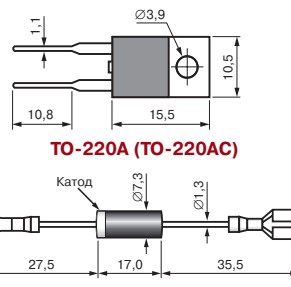
ТИПЫ КОРПУСОВ



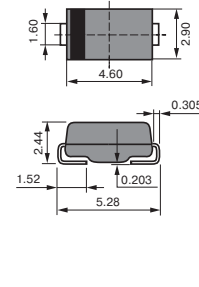
TO-3P (TO-247AC)



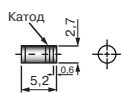
TO-220 (TO-220AB)



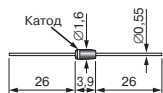
HVM



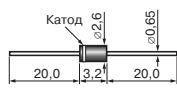
SMA (DO-214AC)



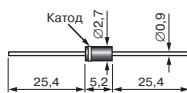
SM-1



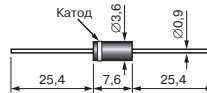
DO-35



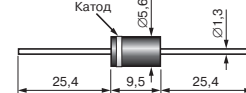
R-1



DO-41 (DO-204AL)



DO-15



DO-27 (DO-201AD)